

# ケアホームさくら荘 家庭のぬくもりそのままに..



当たったど~

メリークリスマス

ビンゴ当たったよー!

クリスマス会

餅つき



この日は、風が冷く寒かったけど、皆さん、楽しまれて良かったです。!(^^)!

去年は、色々とお世話になりました。今年も利用者の皆様が良い一年になるよう利用者の皆様の安全、安心に努めていきます!!  
そして、色々な行事でたくさんの思い出を作っていきたいと思っておりますのでまた、今年一年よろしくお願ひいたします。



社是「利他の心」

利用者様の幸福  
そして全従業員の  
幸福を追求する

有限会社 聖は  
今年も  
夢<sup>チュウ</sup>で  
楽しみます♪



社是  
「利他の心」

# ひじりにズームイン!

令和2年  
1月号

## 2020年 年頭のご挨拶

新年明けましておめでとうございます。皆様におかれましては輝かしい新年をお迎えのこととお喜び申し上げます。また、旧年中はひとかたならぬご厚情とご理解を頂きありがとうございました。

昨年7月に、ようやくケアホームさくら荘のリニューアルが完成しまして完全個室の34床となり、現在ほぼ満床の状態にて運営させていただいております。ケアタウン飛鳥、デイサービス陽だまりにおいても現在定員を満たしている状態で非常にありがたく思います。昨年は、サービス向上のために新たに委員会編成を行い、以前よりもより具体的に取り組んで参りました。

### 「介護のプロ委員会」

現場で起きている問題を中心に、感染症対策や負担の少ない移乗・移動、福祉用具の検討、介護職の為の医療知識などの勉強会を行いスキルアップを図っています。

### 「おもてなし委員会」

普段の利用者様に対する言葉遣いや行動を振り返り、サービス業としての意識改革、接遇の改善に取り組んでいます。

### 「安心・安全な生活委員会」

安全な住環境、整理整頓、衛生面の管理や災害時の備蓄食、避難などの管理を行っています。

### 「エンターテインメント委員会」

誕生会や各種イベントの企画を中心に活動しており、園庭の花壇も担当しています。

### 「聖の3K[希望・きらめき・感動]実現委員会」

バレー大会やバーベキュー、忘年会などのスタッフレクリエーションを主に担当しております。昨年は各スタッフへの表彰、忘年会では新人賞、年間MVPの表彰もあり大いに盛り上がりました。

今年はさらに委員会の取り組みを活発にし、今以上のサービスを提供できるようスタッフ一丸となって取り組んで参りますので、どうぞよろしくお願い致します。

2020年元旦  
有限会社 聖  
代表取締役 池田 豪



ちなみに私、池田豪  
はねずみ年の年男  
でございます♪♪



## 有限会社 聖

住宅型有料老人ホーム ケアタウン飛鳥  
住宅型有料老人ホーム ケアホームさくら荘  
デイサービス陽だまり (通所介護)  
訪問看護ステーション翔 (訪問看護)  
ケアサポートセンターひじり (居宅介護)  
ケアセンターさくら (訪問介護)

ケアセンターさくら便り  
新年あけましておめでとうございます  
本年はネズミ年で「何かが始まり、未来へ向けて育ち始める年」という意味があるそうです。小さなことでもコツコツと行うことで何か大きく育つことが出来るといいですね。  
あっという間の1年ですが、大切に過ごしていきたいましよう。本年もよろしくお願ひいたします。



# お洒落なシティ感覚 ケアタウン飛鳥

謹賀新年



令和2年。新しい年を迎えました。昨年は、皆様とたくさんのイベントに参加し、楽しんで頂けたかなと思っています。今年もスタッフ一同でイベントを盛り上げて行きたいと思っています。皆様の笑顔を見れる事に感謝しながら、今年もよろしくお願い致します。

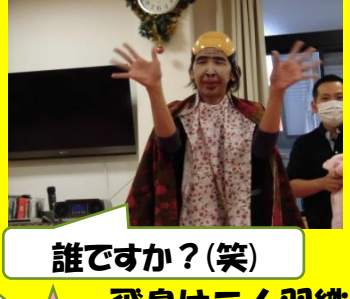


## 【訪問看護ステーション翔からのお知らせ】

12月に入りやっと寒くなりましたね。今回は秋冬に起こり易い乾燥トラブルとは？についてです。湿度が大幅に下がって乾燥しやすくなる季節です。乾燥は肌荒れや風邪をはじめとする様々なトラブルの原因となります。肌はバリア機能が低下し皮膚の新陳代謝であるターンオーバーに必要な水分も逃げてしまうため肌荒れを起こしやすくなります。また空気が乾燥すると風邪やインフルエンザウイルスも活発化します。乾燥によって鼻やのどの粘膜も水分を失って乾燥しやすくなりウイルスが侵入しやすい状態になります。また、夏に発症しやすいと思われがちな脱水症状ですがこのシーズンも気を付ける必要があります。湿度60～65%を目標に体調を整えていきましょうね。

# クリスマス会

毎年恒例クリスマス会！今年も、スタッフによる出し物で大盛り上がり♪利用者様の笑顔のために、体を張らせていただきました！！(笑)



誰ですか？(笑)

ケーキが顔にベチャリ(泣)

みなさん大爆笑

飛鳥は二人羽織↑ 陽だまりは劇を行いました！↓



ねずみの相撲取りのお話です。



面白いわね！

## 餅つき！



立派な鏡餅が出来ました！



merryXmas & HappyNewYear!

旧年中は、ご利用誠にありがとうございました。本年もどうぞよろしくお願いいたします。

## ケアサポートセンターひじりからの介護保険便り

### 聴覚に関する研修報告

全人口の約12%に当たる方(約1500万人)が難聴で、老人性難聴者(内耳にある有毛細胞の損傷や喪失による)の増加が原因とのこと。80歳以上になると84%の男性、73%の女性が難聴を発症 音としては聞こえているが、言葉として聞こえてない時があり、聞こえたふりをしてるケースがある。難聴と認知症の関係において、難聴を放置すると認知症のリスクが上がる事が、学会で報告されている。脳の各部位はお互い連携をしながら機能しているため、音声言語を処理する部位の体積が減少すると、脳全体を悪化させてしまう。加齢に伴う聴力の低下すると、作業記憶の低下、言語疎通性の低下、聴力低下の自身の過小評価により、コミュニケーションをとるのが少なくなる→社会的孤立・自信喪失→脳の萎縮が進行→認知症になりやすくなる。難聴を早期に発見し、聴覚をいかに維持していること「聴覚を積極的に利用」することで認知症予防につながるとのことでした。