

# ケアホームさくら荘 家庭のぬくもりそのままに・・

😊 おせち料理、美味しかったです 😊



## 1月のお誕生日会(^)おめでとうございます♪



ありがとうー泣  
私にも  
出来るよ  
ほらっ

今回の誕生日会は利用者様にハンドベルでハッピーバースデーを演奏して頂き、皆で歌を歌い楽しい時間を過ごすことができました(^)♪

### 社長による職員紹介

今月はケアタウン飛鳥所属の介護職「小川りさ」さんのご紹介です。入社3年目の彼女、元々、結婚を機に手に職をつけたいとの思いからヘルパー2級を取得。5年程他の介護施設で経験し、一旦介護の現場を離れたが、H29年4月に当社スタッフの紹介で入社された。入社後に介護福祉士まで取得した頑張り屋さんだ。日頃から利用者様、スタッフに対し思いやりを持って接することを心掛けており、常に笑顔で嫌な顔一つせず、仕事に取り組んでいる彼女。他のスタッフからの信頼も厚く、頼れる存在だ。そんな彼女に自分にとって介護職とは？と問うと「利用者様との会話や関りに喜びや楽しさを感じるんです。自分にすごく合ってる仕事なんです！！」と笑顔で話す。休日は、もっぱら趣味のハワイアンキルト作りに没頭しているそうで、10年以上のキャリアがある。我が家のテーブルにも以前頂いた小川作ハワイアンキルトが置いてあり、いつも華やかな気分させてくれる。これからも、利用者様、スタッフを笑顔にしてくれる小川さんに期待したい！！



# 社は「利他の心」

# びじりにズームイン！！

令和2年  
2月号

## 安心・安全な生活委員会

こんにちは。  
私達の委員会では、常に施設がきれいに保たれ、利用者様が快適に過ごせる空間を提供する事や、災害に備える活動を行っています。先月の17日は、阪神淡路大震災から25年という事で今回は、日本に多い地震について〇×クイズで学んでいきましょう。

### 地震クイズ

#### 問題①

家において大地震が起きました。まだ揺れが収まっていませんが、最初にガスの元栓を締めに行きました。〇か×か？

★正解は、×です。

震度6、7クラスでは、全く何も出来ません。まずは机の下などに身を隠して揺れの収まるまで待ちましょう。

#### 問題②

エレベーターに乗っている時に、大地震が起きました。外へ出る為に1階を押ししました。〇か×か？

★正解は、×です。

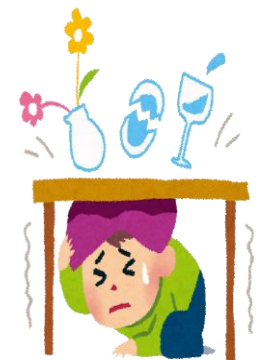
すべての階のボタンを押し、最初に止まった階でエレベーターから降りましょう。

#### 問題③

「避難勧告」「避難指示」「避難準備情報」のうち、一番危険が迫っているのは「避難勧告」である。〇か×か？

★正解は、×です。

「避難準備情報」は、避難に時間がかかる高齢者や障害者に避難の準備を呼びかけるものです。  
「避難勧告」は、住民に安全な場所への立ち退きを促すものです。  
「避難指示」は、さらに危険が迫っている場合の「命令」にあたるものです。さらに厳しいものが、「警戒区域」の設定で市町村が強制的に立ち入りを禁じたり、撤去を命じたり出来るものです。



今年も、災害についてしっかり勉強し、いつ起きるか分からない災害に備えられるように全職員の協力をえながら取り組んでいきますので、よろしくお祈りします。

## 有限会社 聖

住宅型有料老人ホーム ケアタウン飛鳥  
住宅型有料老人ホーム ケアホームさくら荘  
デイサービス陽だまり (通所介護)  
訪問看護ステーション翔 (訪問看護)  
ケアサポートセンターひじり (居宅介護)  
ケアセンターさくら (訪問介護)

### ケアセンターさくら便り

さくら荘にて利用者様にインフルエンザが発症したことでご家族の面会等、制限させて頂くととなり大変ご迷惑おかけいたしました。皆様のご協力でご2名の感染だけで拡散することなく終息出来ました。まだまだ流行期間の為、油断はできませんので、今後も面会時には玄関設置のマスクと手指消毒をよろしくお祈りいたします。

# お洒落なシティ感覚 ケアタウン飛鳥



**1月誕生会**

今年最初の誕生会が開催されました。どん！と太鼓の音で盛大に始まりました。スタッフのお手製獅子舞もあり、皆様笑顔になられて初笑いでした。

さあ～ 始まります



初笑い！ あははは

今年も よろしく！

スタッフも 頑張りました

訪問看護ステーション翔からのお知らせ  
 今、話題となっている中国の武漢市での新型肺炎が発症しています。2002年に大流行したSARS(重症急性呼吸器症候群)も記憶に新しいと思います。魚市場の関係者が感染したという事実以外、まだ潜伏期や感染経路は十分に解明されていません。そんな中、人から人へは感染しないといわれていましたが、今回、人から人へ感染するという事です。まだ、はっきりと原因や治療法が確立していないうちに感染者の中には一人から数十人に感染を広げる「スーパースプレッダー」といわれる方もいます。私たちも今、インフルエンザ感染対策に力を入れています。少しでも症状が出現した際には自覚して病院受診し早めに休む体調管理を行いたいですね。

# 初詣

初詣に行きました。今年は、本郷の田元神社です。みなさん、様々な思いを胸にお詣りされていました。



少し寒い日でしたが、みなさん笑顔でお詣りされていました。



この音が神様に届きますように！



みなさん手を合わせましょうか。



手をつないで行きましょう♪



真剣に手を合わせて、お願いごとをされています。



やっぱり健康第一ですな。



ついでに、スタッフの幸せも願ってくださいませか？→「……」(笑)



ケアサポートセンターひじりからの介護保険便り  
 1年間で全国の警察署に届け出があったご高齢の行方不明者は約1万6千人ほどのこと。先日、仕事で運転中、人家がない長い道を歩かれているご高齢の方とすれ違いました。「え？大丈夫？もしかしたら、認知症の方？？」と思ったのですが、「・・・自宅に向かっているところかもしれないし。こちらが不審者と思われるかもしれないし・・・」と、結局(ケアマネジャーなのに)声をかける勇気がありませんでした。どうしたらよかったのだろうかと思い、インターネットをみると、「声掛け判断のポイント」や「気になる人への声のかけ方」などが紹介されていました。次に同じような場面に遭遇した時には、実行しようと思います。ご興味を持たれた方は、ご覧ください。