

4 令和7年10月1日

有限会社聖 広報誌

【ケアサポートセンターひじりからの介護保険便り】

「特別の寄与」制度についてご存知ですか。
「特別の寄与」とは、亡くなった方(被相続人)の介護などを無償で行い、その財産の維持や増加に貢献した**相続人以外の親族**が、相続人に対して金銭(特別寄与料)を請求できる制度です(2019年7月施行)。
◆ 制度の目的
これまで、献身的に介護をしても相続人でなければ財産を受け取れなかった不公平をなくし、特に「長男の嫁」のような立場の人を法的に救済することを目的としています。
この制度を利用する場合には色々と注意すべき条件があるので、気になる方は調べてみて下さい。

【訪問看護ステーション翔からのお知らせ】

10月15日は、「世界手洗いの日」です。国際衛生年の2008年に、ユニセフ(国連児童基金)など、水と衛生の問題に取り組む国際機関や大学、企業などによって定められました。これから寒くなるにつれて、新型コロナウイルスだけではなく、様々な感染症に気を付けなければなりません。もう一度、正しい手洗いの方法を確認しましょう。感染対策の基本は、「手洗い」や「マスクの着用を含む咳エチケット」です。特に、外出先からの帰宅時や、調理の前後、食事前など、こまめに手を洗います。正しい手の洗い方は、①水で手をぬらし、ハンドソープを取る。手のひらをしっかりとこすり合わせ、十分に泡立てましょう。②手の甲を伸ばすように洗います。③指先・爪先の内側を洗います。④指の間を洗います。⑤親指をねじるように洗います。⑥手首も洗います。⑦流水でよく洗い流します。以上、ハンドソープをつけてから、水で流すまでに、15秒以上こすり合わせましょう。また、手を洗った後のタオルは、家族それぞれ用意して、1日1回くらいの頻度で、定期的に交換していただくのが理想的です。適切なタイミング・適切な方法で手洗いをして、より効果的な手洗いを心がけてください。



【職員紹介】



【名前】

スズキ ユミコ
鈴木由美子

【所属】

ケアホームさくら荘

【出身地】

宮崎市

【資格】

介護福祉士

【趣味・特技】

自分で振り付けをして踊る事

【今仕事以外で頑張っていること(楽しんでいること・お気に入りのスポット・お気に入りの物)】

友達と女子会(私たちの間でババ会?と呼んでいます)をおこなっているんですが、半年に一度旅行を計画しています。今までだと三代目j soul brothersのライブに行ったり、県外などに行っています。今にも旅行の予定を入れています。女子会で行く珍道中はとても面白いです。旅行を楽しみに毎日の仕事を頑張っています。
大好きな介護の仕事を始めて30年になります。体の動く限りは頑張っていきます。

【社長からのひとこと】

先月号の広報誌でスタッフの瀬戸口さんが子供と接する時間が3年4ヶ月しかないという記事を書いていた。私にも4人(小4男、小2男、小1女、2歳女)の子供がおり、常々子供との時間について考えることがある。しかしながら、習い事や行事、仕事などなど普段の生活の中には余った時間は落ちていないのです、、、なので無理やり時間作ります。なんなら結構いろんなことを後回しにしちゃってます。笑
私と子供の遊びは基本的に自然相手です。最近では、サーフィン、ハゼ釣り、アジ子釣り、カニ取り、はえんぼ釣り、小川の生き物観察、川遊びなどなど。私が楽しんでいる時もあります。笑
うまく行った時や大きい魚が釣れた時の子供の興奮した瞬間が一番好きです。
調べてみると、自然で遊ぶことで身体能力の向上や心の安定、創造力を引き出すなど多くの効果があるようですが、難しいことは抜きにして、とにかく子供との時間、家族の時間はこれからももっと大切にしていきたいなと思います。
そんな私の独り言でした～

令和7年9月末日

有限会社 聖 代表取締役 池田 豪

有限会社聖 広報誌

有限会社 聖

令和7年10月1日 1

～ビジョン～
「子供からお年寄りまでが希望を持ち、幸せを感じながら共存できる社会の創造」

～原点回帰をして、
私たちが提供すべき本質的なサービスとは何かを考えよう～

ひじりにズームイン!

2025年
10月号

飛桜祭のお知らせです

開催日：10月11日土曜日 時間：16:30～18:30

1. 当日の**駐車場**は「いつかの杜さん」と「サクラプリンテックさん」お借りしています。
15時から20時まで駐車場を開放します。星印に係を配置しておりますので誘導に従ってくださいますようご協力お願いします。

2. 会場に着いたら受付を済ませて下さい。

3. **席は指定されています**。テーブルに名札を置いているので確認をお願いします。

4. トイレ、喫煙所は指定されています。近くの職員にお尋ねください。

5. 食事の提供は利用者様優先でさせて頂く場合がございます。ご了承下さい。

6. **雨天時**は利用者様のみの参加となります。
10月10日(金)に判断し、LINEもしくは電話にて連絡します。

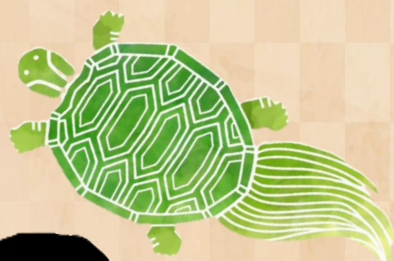


有限会社 聖

住宅型有料老人ホーム ケアタウン 飛鳥
住宅型有料老人ホーム ケアホームさくら荘
デイサービス陽だまり (通所介護)
訪問看護ステーション翔 (訪問看護)
ケアサポートセンターひじり (居宅介護)
ケアセンターさくら (訪問介護)



【ケアセンターさくら便り】
身体(足・腰)の機能が弱まってくると、どうしても歩行状態が不安定となり、**転倒のリスク**が高まります。歩かれるときにふらつきが見られたり、夜間おトイレにいく際に転んでしまったり…。できるだけ未然に防ぐ努力はしておりますが、すべてを防ぐのは中々難しいのが現状です。「身体機能維持のためにリハビリしてもらう」「安全をとって移動の際は車いすを使用する」「歩行器を使用する」等、利用者様おひとりおひとりに合わせた介護を行っておりますが、今後のケアについてご家族様にご相談させていただくこともあるかと思います。どうぞよろしくお願いいたします。

心地よい共感
上質な暮らし

敬老の日

心地よい共感
上質な暮らし

caffe



喫茶 さくら荘

オープンしました!

カップ、飲み物、お
やつを選び、
アフタヌーンティー
を楽しみました

